

# Návod na inštaláciu

## Inštalácia LTE USB modemu Huawei E3372 a mobilného internetového pripojenia



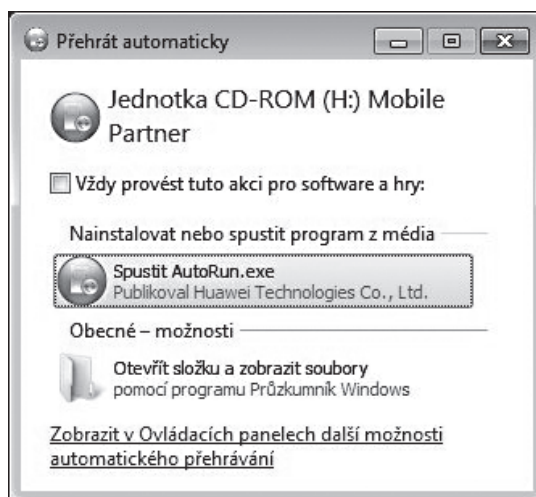
**Dôležité upozornenie: pred inštaláciou zariadenia a internetového pripojenia sa oboznámte so zariadením – prečítajte si Návod na použitie modemu Huawei E3372. Pribeh inštalácie sa môže mierne líšiť v závislosti od Vášho operačného systému.**

## 1) POSTUP INŠTALÁCIE ZARIADENIA

Pripojte USB modem k počítaču, spustíte jeho inštaláciu kliknutím na tlačidlo SPUSTIŤ AUTORUN.EXE.

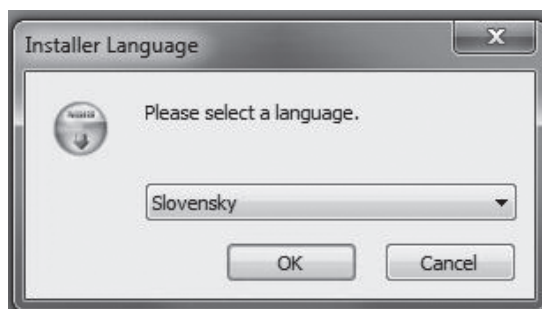
V prípade, že sa inštalácia programu Mobile Partner nespustí, vyhľadajte vo Vašom počítači zariadenie s vymeniteľným ukladacím priestorom (externý disk) Mobile Partner. Disk Mobile partner otvorte, nájdite priečinok Mobile Partner a spustíte súbor Setup.exe.

V prípade notifikácie od operačného systému povoľte programu od spoločnosti Huawei prevedenie zmien v počítači.



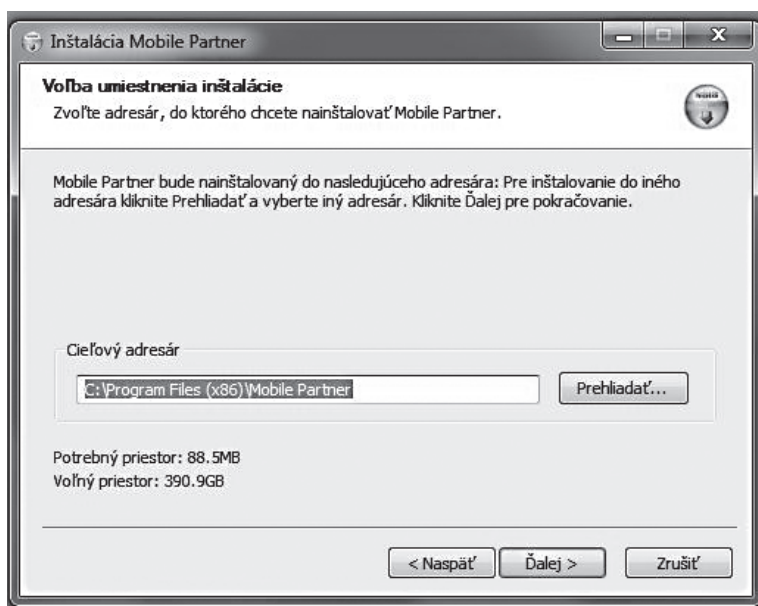
### Pri inštalácii postupujte takto:

1. Vyberte si jazyk inštalácie a pokračujte kliknutím na tlačidlo OK, ďalej pokračujte kliknutím na tlačidlo ĎALEJ.

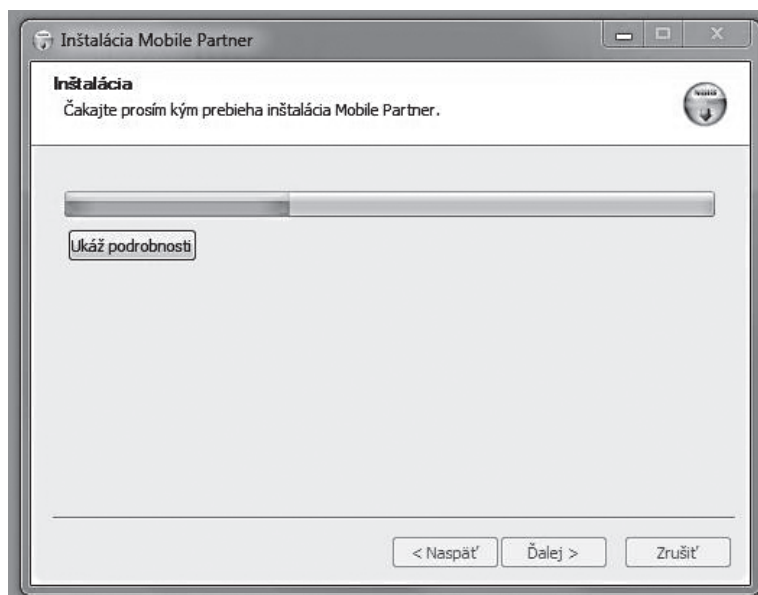


2. Prečítajte si licenčné podmienky používania zariadenia a pokračujte kliknutím na tlačidlo SÚHLASÍM.

3. Vyberte umiestnenie inštalácie a umiestnenie v ponuke Štart (odporúčame nastavenie nemeniť) a pokračujte kliknutím na tlačidlo ĎALEJ a následne INŠTALOVAŤ.

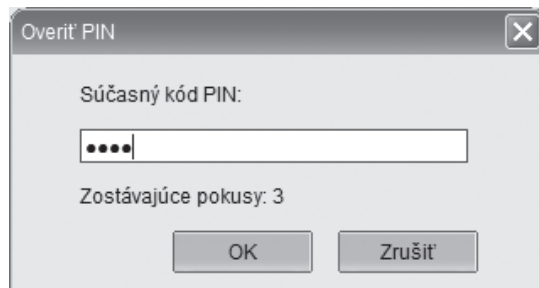


4. Počkajte na dokončenie inštalácie a pokračujte kliknutím na tlačidlo ĎALEJ a následne DOKONČIŤ.

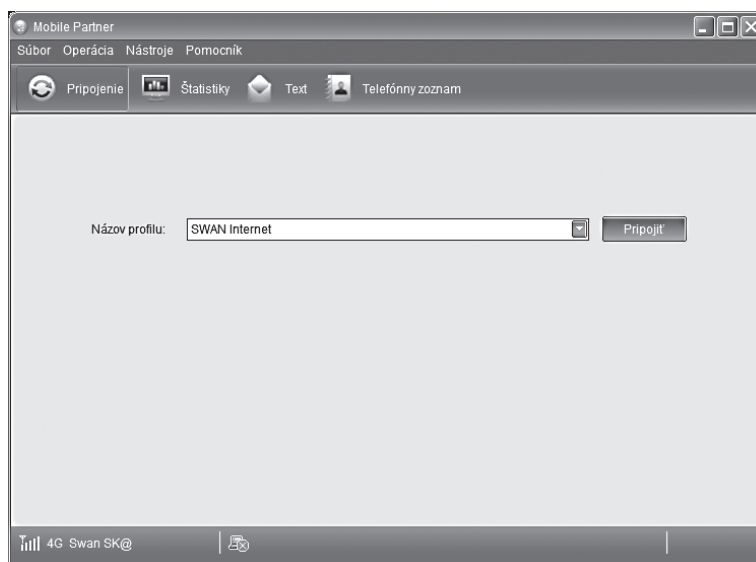


## 2) PRIPOJENIE SA K SIETI INTERNET

Pri každom pripojení zariadenia sa spustí program Mobile Partner. Ak sa aplikácia nespustí sama, nájdite ikonu aplikácie Mobile Partner a dvojklikom ju spustíte.



Zadajte PIN kód vašej SIM karty a kliknite na tlačidlo OK, následne kliknite na tlačidlo PRIPOJIŤ.



## 3) ŠTATISTIKY PRIPOJENIA – ikona Štatistiky

V tejto položke menu si môžete pozrieť orientačné údaje objemu prenesených dát.

Resetovanie štatistík je možné cez kontextové menu (pravý klik myšou) Vynulovať štatistiky.

